



SIXIÈME ÉDITION

SYMPOSIUM DE PHILOSOPHIE FÉMINISTE

CRISES ET CRÉATIONS:
À LA CROISÉE DE L'INTIME
ET DU POLITIQUE

24-26 JANV.
2024

→ Pavillon Alphonse Desjardins
ADJ-2300

Programmation

MERCREDI 24 janvier

Université Laval
Pavillon Alphonse Desjardins
→ ADJ-2300

10h30 - 11h

OUVERTURE

11h - 12h

TABLE RONDE 1

Analyses féministes des droites contemporaines

« Autant de contacts physiques... avec mes amis arabo-musulmans » :
les chassés-croisés entre l'avilissement antimusulman et la fétichisation orientaliste
dans l'homonationalisme québécois

Langage tabou, pouvoir des mots :
l'analyse critique et féministe du discours des incels

ANIMATION

ALEXANDRE CRÉPEAU
Université d'Ottawa

RAPHAËL JACQUES
Université du Québec
à Montréal

OCÉANE CORBIN
Université du Québec
à Montréal

12h - 13h

PAUSE

13h - 14h30

TABLE RONDE 2

Épistémologies critiques et injustices épistémiques

Reconnaître les injustices épistémiques,
un pas vers la reconnaissance du racisme systémique

Réparations épistémiques et féminismes musulmans

Feminist Liberation and Cultural Racism: Saba Mahmood
and Frantz Fanon on the Feminist Subject and the Phenomenon of the Veil

ANIMATION

CLARA GUIMARÃES
Université Paris Cité

VÉRONIQUE CHETMI EYALI
Université Laval

SAAZ TAHER
Chaire de recherche
du Canada en éthique féministe
Université du Québec
à Trois-Rivières

JINTAO LIANG
Université Concordia

16h-18h

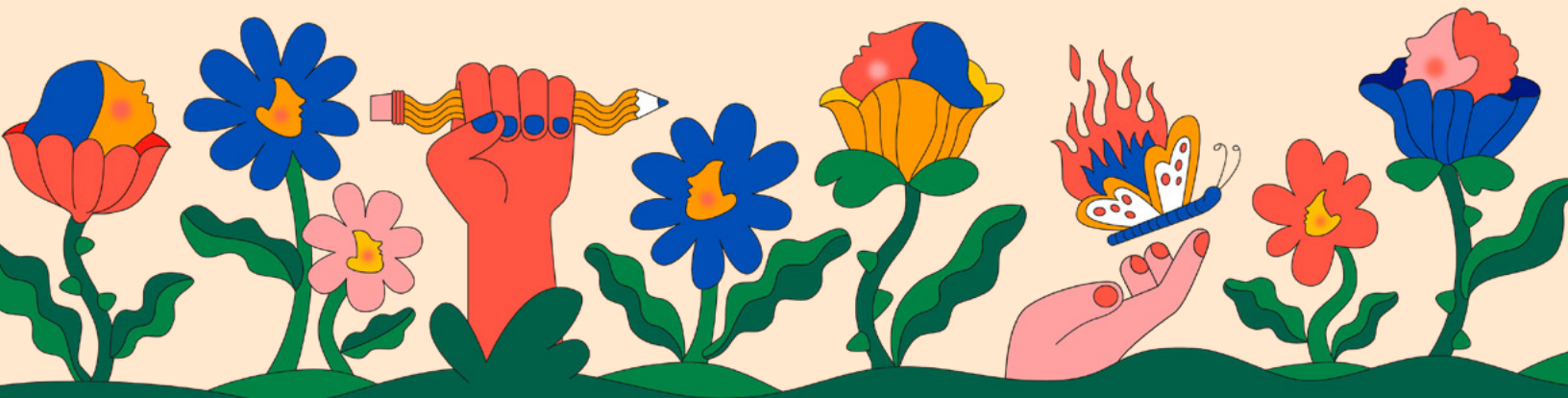
CONFÉRENCE PLÉNIÈRE 1

Écrire sur le fil du rasoir

ANIMATION

ALLYSON RODRIGUE
Université de Sherbrooke

STÉPHANE MARTELLY
Université de Sherbrooke



Programmation

JEUDI 25 janvier

Université Laval
Pavillon Alphonse Desjardins
→ ADJ-2300

10h30 - 12h

TABLE RONDE 3

Prendre soin. Pour une pensée du *care*

ANIMATION

CAPUCINE COUSTÈRE
Université Laval

Crises du care et crise dans le care : Analyse des régimes de privilèges afférents à la masculinité hégémonique dans la profession d'infirmière, « traditionnellement féminine »

FÉLIX GÉLINAS
Université Laval

Les infirmières et les savoirs d'expérience de femmes immigrantes minorisées ayant accouché dans les hôpitaux montréalais : reconnaissance, inaccessibilité, délégitimation

JACQUELINE SCHNEIDER
Université de Sherbrooke

Utilisation d'un outil de sortie de crise individuelle comme soutien du travail en groupe dans des contextes de crises multiples

KATIA HENRYS
City University of New York

12h - 13h

PAUSE

13h - 14h

TABLE RONDE 4

Subversion et résistance. Regards sur le féminin normé

ANIMATION

EMMY LAPOINTE
Université Laval

L'amour maternel, un amour idyllique ?

CLARA PICHÉ
Université Laval

« Souriez Mademoiselle ! » : femmes malheureuses comme figures de résistance féministe

JULIE GAUTHIER
Université du Québec à Chicoutimi

14h30 - 15h30

TABLE RONDE 5

Agentivités alternatives, décisions et accessibilité

ANIMATION

LAURENCE VALLIÈRES
Université Laval

Dangers de la gamification de nos buts : présupposés capacitistes ?

DELPHINE T. RAYMOND
Université Laval

Intimité, féminisme et néolibéralisme : un rapprochement paradoxal

AUDREY PEPIN
Université du Québec à Montréal

16h30 - 18h

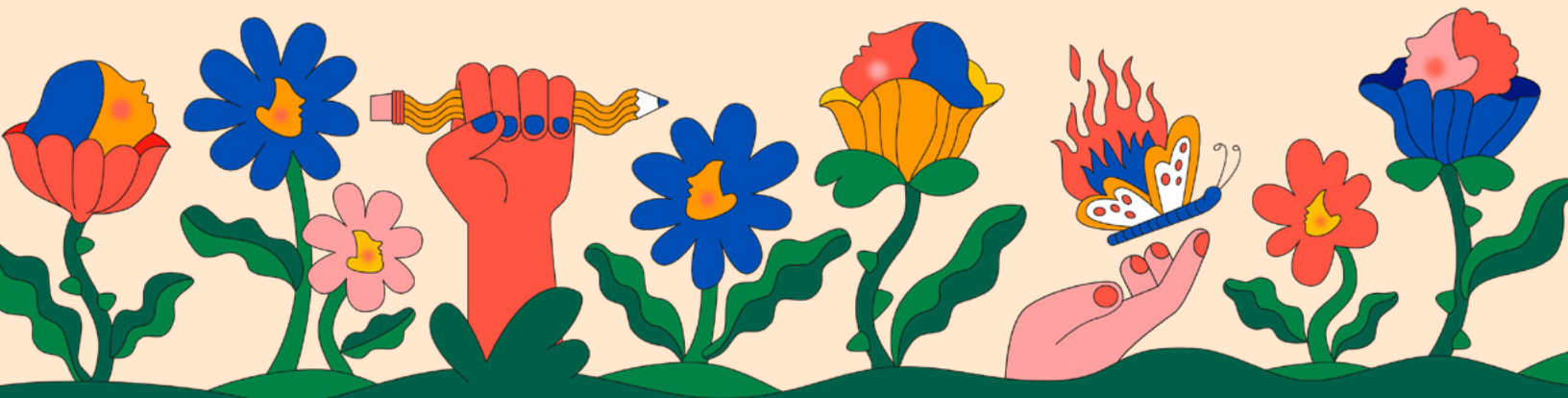
CONFÉRENCE PLÉNIÈRE 2

Émotions radicales

ANIMATION

CATHERINE RIOUX
Université Laval

LAURA SILVA
Université Laval



Programmation

VENDREDI 26 janvier

Université Laval
Pavillon Alphonse Desjardins
→ ADJ-2300

12h - 13h

DÎNER

13h - 14h30

TABLE RONDE 6

Politiser le quotidien.
Énaction et émancipation

ANIMATION

MYRIAM COTÉ
Université Laval

La peau dans l'art, de l'intime au politique

BARBARA ALLONSIUS
Université Toulouse -
Jean Jaurès

*Subvertir les normes, se désidentifier des discours dominants :
les apparences comme préfiguration d'utopies queers au quotidien*

LAURENCE VALLIÈRES
Université Laval

L'apport des utopies féministe en milieu préscolaire-primaire

CATHERINE GAGNON
Université du Québec
à Montréal

15h30 - 16h30

TABLE RONDE 7

Écrire le féminin.
Corps et objets textuels

ANIMATION

BÉNÉDICTE TAILLEFAIT
Université Laval

*Vers un « féminisme magique » :
sociopoétique de la violence et écriture des femmes
dans le réalisme magique latinoaméricain*

LORÉNA BUR
Université du Québec
à Montréal

*« C'est curieux comme je ne sais pas dire qui je suis ».
Notes sur le sensible et le défailant du langage dans les romans
et la correspondance de Clarice Lispector*

MYRIAM COTÉ
Université Laval

17h

COCKTAIL DE CLÔTURE

→

CAFÉ FOU /ÆLIÉS

